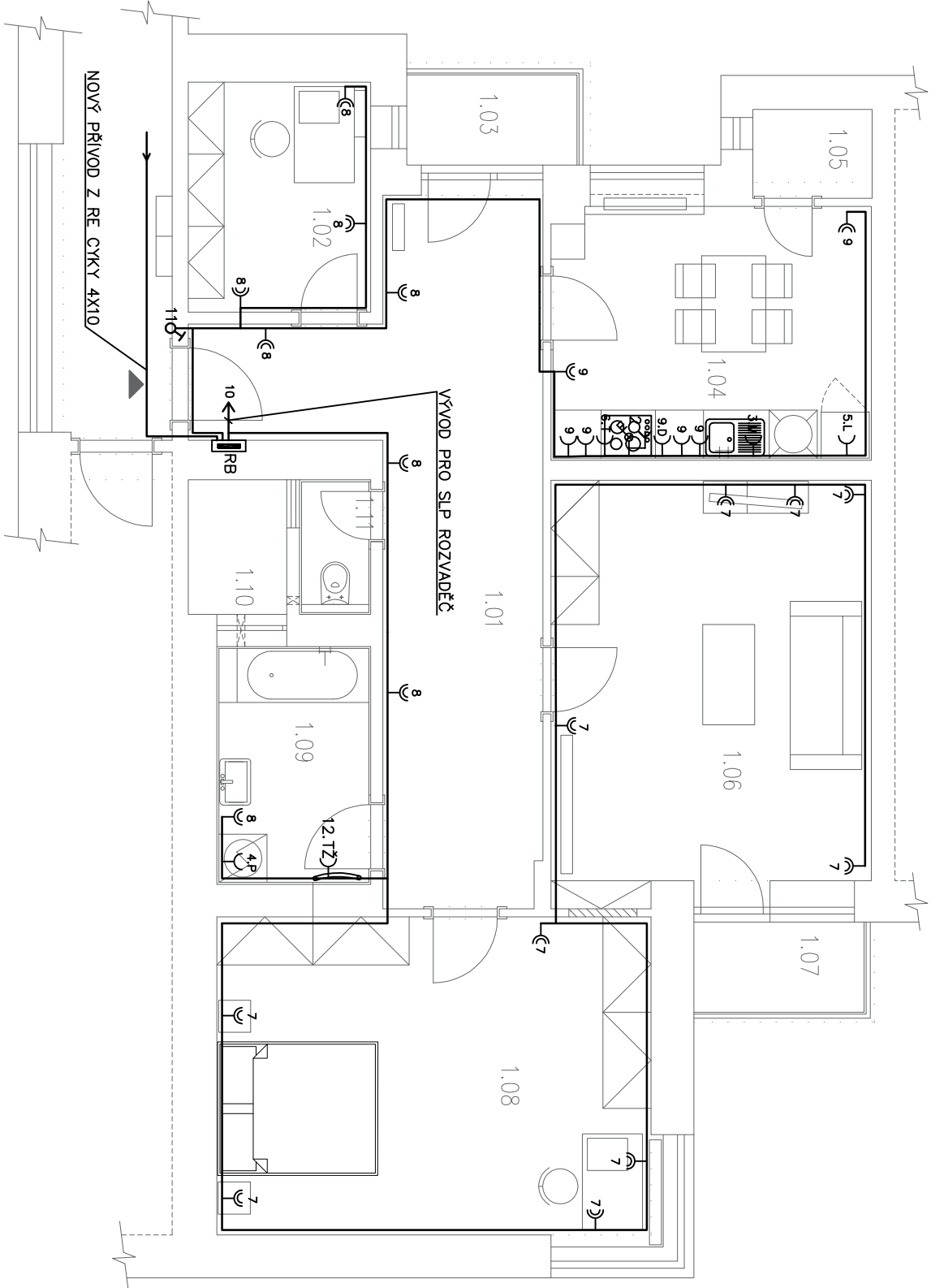


LEGENDA MÍSTNOSTÍ

OZN.	MÍSTNOST	PLOCHA (m²)
1.01	CHODBA	21,60
1.02	POKOU SLUŽEBNĚ	7,00
1.03	BALKON	2,80
1.04	KUCHYNĚ	12,80
1.05	SPÍŽ	1,65
1.06	POKOU	20,80
1.07	BALKON	2,65
1.08	POKOU	21,90
1.09	KOUPELNA	5,70
1.10	SVĚTLK	2,00
1.11	WC	1,50



LEGENDA:

- C2 jednofázová zásuvka s označením čísla okruhu v rozvaděči
- C2 Dvojité jednofázová zásuvka s označením čísla okruhu v rozvaděči
- CL jednofázová zásuvka pro ledničku
- CT jednofázová zásuvka pro troubu
- CM jednofázová zásuvka pro myčku
- CP jednofázová zásuvka pro pročku
- CD jednofázová zásuvka pro digestoř
- ☼ Sporáková kombinace — el. varná deska
- Kabelová trasa
- Ochranné pospojování
- ⚡ Zvonkové tlačítko

POZNÁMKA:
HLAVNÍ PŘÍVOD DO BYTU Z ELEKTROMĚROVÉHO ROZVADĚČE MUSÍ BÝT VYMĚNĚN ZA CYKY 4X10.
STÁVAJÍCÍ HLAVNÍ JISTIČ BYTU BUDE VYMĚNĚN ZA HLAVNÍ JISTIČ 3X25A.
INVESTOR MUSÍ POŽADAT DISTRIBUTORA O HLAVNÍ JISTIČ 3X25A/B.
JEDNODUCHÉ ZÁSUVKY NAD KUCHYŇSKOU LINKOU BUDOU UMÍSTĚNY VE VICENÁSOBNÝCH RÁMEČCÍCH.

GENERÁLNÍ PROJEKTANT	ZODPOVĚDNÝ PROJEKTANT	VYPRACOVAL	ING. PAVEL MAGNUSEK
Ing. Pavel Maganusek	Ing. Pavel Maganusek	Ing. Tomáš Novotný	LÉTAJÍCÍ – INŽENÝŘÍ
INVESTOR: STATUTÁRNÍ MÍSTO BRNO, MĚSTSKÁ ČÁST BRNO	DOMINIKÁNSKÁ 2, 601 69 BRNO	STŘED	ARCHITEKTONICKÝ A PROJEKČNÍ ATELIER KOLINCOVÁ 23, 602 00 B R N O e – mail : info@létajici-inzenyri.cz
AKCE: KOLIŠTĚ 645/29 – oprava bytové jednotky č. 14	KOLIŠTĚ 645/29, BRNO–ZÁBRDOVICE, par.č.606, k.ú. Brno Zábřdovice	DATUM	07/2017
		STUPĚŇ	DPS
		FORMAT	2 x A4
OBSAH:	ELEKTROINSTALACE – SVĚTELNÉ OBVODY	MĚŘÍTKO:	ČÍSLO VÝKRESU:
		1: 75	D.1.4.3.3